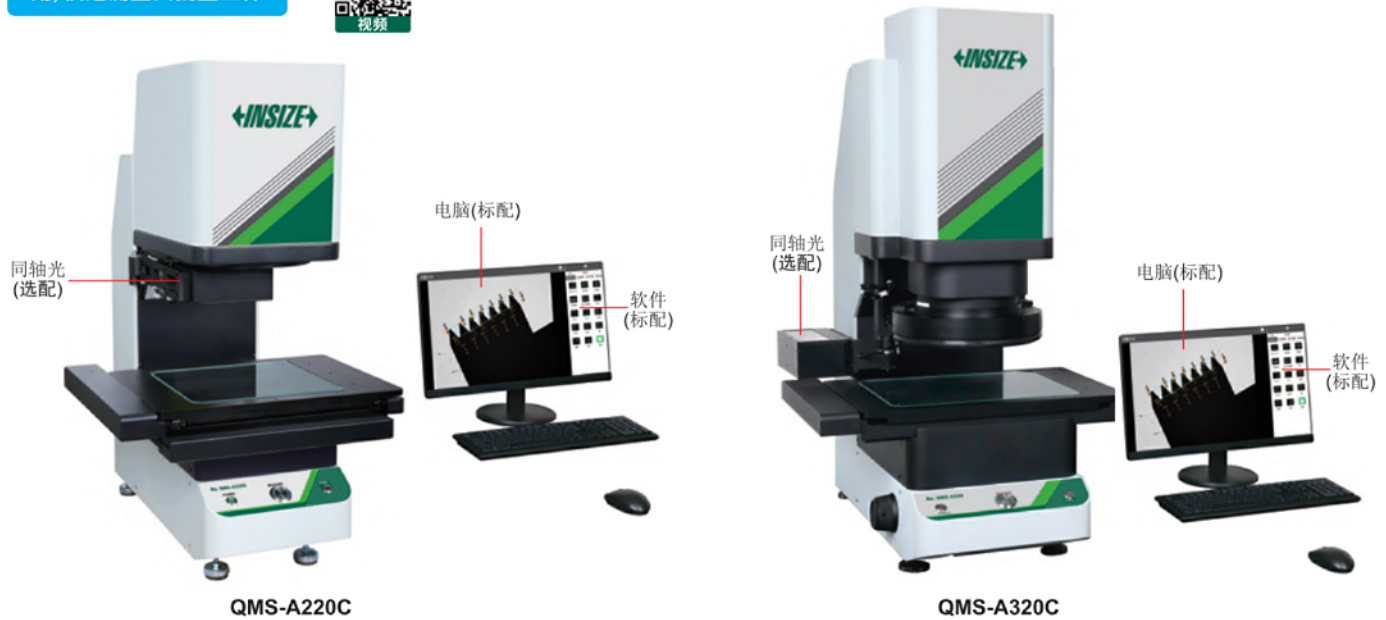


适合非专业人员在车间使用,快速测量大批量工件



一键式闪测仪(可拼接)



技术参数

型号	QMS-A220C		QMS-A315C		QMS-A320C	
光学镜头	双视野双远心低畸变镜头					
	大视野: Ø100mm		大视野: Ø100mm		大视野: Ø150mm	
	小视野: Ø25mm		小视野: Ø25mm		小视野: Ø50mm	
视野范围	大视野	小视野	大视野	小视野	大视野	小视野
	93×62mm	30×20mm	100×80mm	25×20mm	150×110mm	50×35mm
测量范围	200×200mm		300×200mm		300×210mm	
测量精度*	不拼接	±3μm ^①	±3μm ^①	±1μm ^②	±5μm ^③	±2μm ^④
	拼接	±(5+0.02L)μm ^⑤	±(3+0.02L)μm ^⑥	±(5+0.02L)μm ^⑦	±(3+0.02L)μm ^⑧	±(7+0.02L)μm ^⑨
重复精度	不拼接	±1μm	±1μm	±0.5μm	±1μm	±0.5μm
	拼接	±2μm	±1.5μm	±2μm	±1.5μm	±2μm
承重	5kg					
测量时间	<2s					
测量数据	2D测量					
电源	220V, 50Hz, 600W					
光照系统	背光	远心平行光, 绿光				
	环形光	4分区高亮白光, 360°低角度绿光				
	同轴光(选配)	大面积高均匀白光, 亮度可调				
环境要求	温度: 20°C±2°C, 相对湿度: 30%~80%, 振动<0.002g, 低于15Hz					
外形尺寸	532×428×766mm		532×497×766mm		669×510×883mm	
重量	50kg		60kg		68kg	

*最佳温度20°C±1°C

- ① 在80×64mm范围内, 对焦面上, 环境温度20°C±1°C的情况下
- ② 在20×16mm范围内, 对焦面上, 环境温度20°C±1°C的情况下
- ③ 在120×88mm范围内, 对焦面上, 环境温度20°C±1°C的情况下
- ④ 在40×28mm范围内, 对焦面上, 环境温度20°C±1°C、工作台载重2kg以下时, L为工作台移动量(mm)
- ⑤ 在180×180mm范围内, 对焦面上, 环境温度20°C±1°C、工作台载重2kg以下时, L为工作台移动量(mm)
- ⑥ 在117×117mm范围内, 对焦面上, 环境温度20°C±1°C、工作台载重2kg以下时, L为工作台移动量(mm)
- ⑦ 在270×180mm范围内, 对焦面上, 环境温度20°C±1°C、工作台载重2kg以下时, L为工作台移动量(mm)
- ⑧ 在207×117mm范围内, 对焦面上, 环境温度20°C±1°C、工作台载重2kg以下时, L为工作台移动量(mm)
- ⑨ 在270×189mm(4角R60)范围内, 对焦面上, 环境温度20°C±1°C、工作台载重2kg以下时, L为工作台移动量(mm)
- ⑩ 在180×121mm范围内, 对焦面上, 环境温度20°C±1°C、工作台载重2kg以下时, L为工作台移动量(mm)

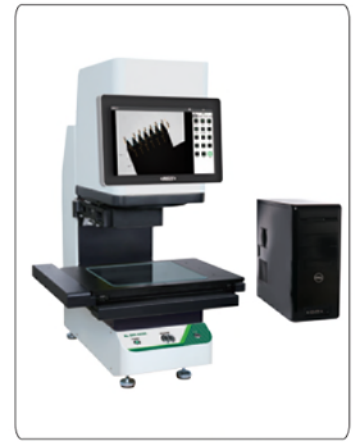
- 符合影像测量仪国家计量校准规范
- 单个或多个工件一键测量
- 工件位置任意摆放
- 自动聚焦, 自动测量, 自动提取要素
- 可定制报表, 定制行业专属软件模块和算子, 选配数据传输软件

标准配置

主机	1个
电脑	1台
加密锁	1个
软件	1套



旋转工作台 (选配)



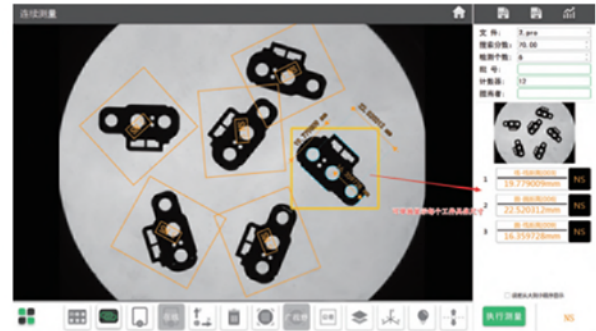
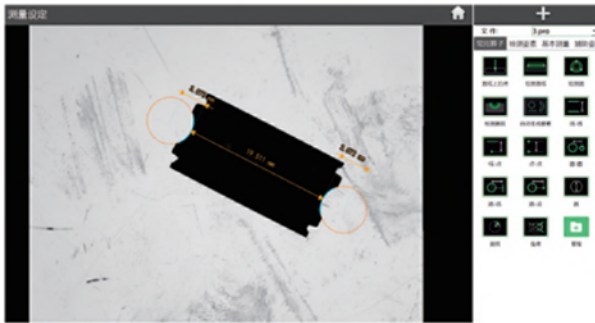
机身显示器 (选配)

可选配件

同轴光	QMS-23-A3 (适用于QMS-A220C, QMS-A315C)
	QMS-23-A4 (适用于QMS-A320C)
数据传输模块	QMS-23-D1
CAD导入模块	QMS-23-C1
激光传感器	QMS-43-SJ1 (适用于QMS-A315C)
脚踏开关	QMS-43-FS1
11.6"机身显示器	QMS-23-B1 (需出货前安装)
旋转工作台	QMS-43-RT1 (需出货前安装)

测量软件(标配)

- 自动测量算子, 实现了同时测量宽度、孔、环、夹角等多种元素, 上手简单、测量快速



- 测量结果自动保存项目文件, 并自动统计OK数, NG数

